

# REGLAMENTO PARTICULAR

## EVENTO 1 CECCv 2022

### 1 - PROGRAMA HORARIO 08/4/2022:

1.1 - Clasificación - 15 min - 20 pilotos:

- Clasificatorio: 20:30h.

1.2 - Manga 1 - 10 vueltas de Carrera - 20 pilotos:

- Grupo 1: 21:00h.

1.3 - Manga 2 - 10 vueltas de Carrera - 20 pilotos:

- Grupo 1: 22:00h.

### 2 - REGLAMENTOS APLICABLES:

2.1 - Reglamento deportivo: [CECCV](#).

2.2 - Reglamento técnico: [CECCV](#).

2.3 - Tarifas: [CECCV](#).

2.4 - Sanciones: [CECCV](#).

### 3 - OFICIALES

- Director de carrera: Juan Manuel Pérez.
- Responsable cronometración: Pedro Morera.
- Comisario Deportivo: Carlos Plaza.
- Comisario Deportivo: Jorge Herrera.
- Responsable recorrido: Jacobo Pardo.
- Responsable de servidores: Toni Parra.
- Responsable de retransmisión: Juan Miguel Oña.



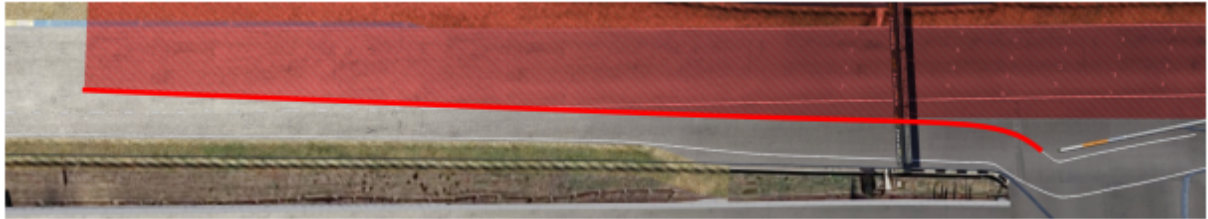
# REGLAMENTO PARTICULAR

## EVENTO 1 CECCv 2022

### 4 - TRAZADO

#### 4.1 - BOXES:

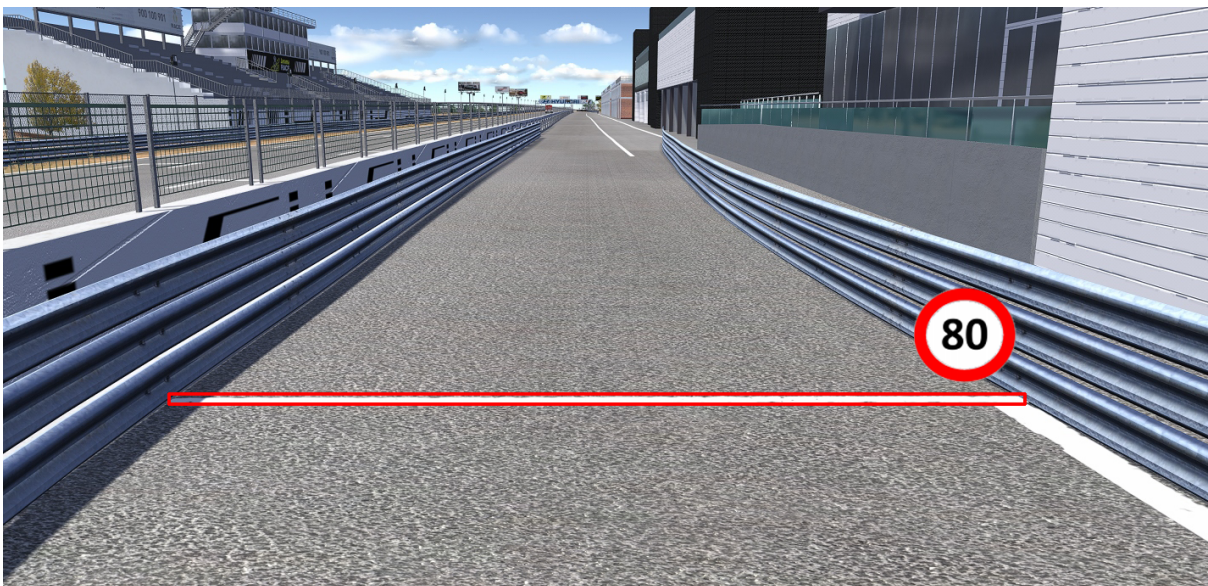
- Línea de entrada



- Línea de salida



- Línea Límite de velocidad (80 km/h)

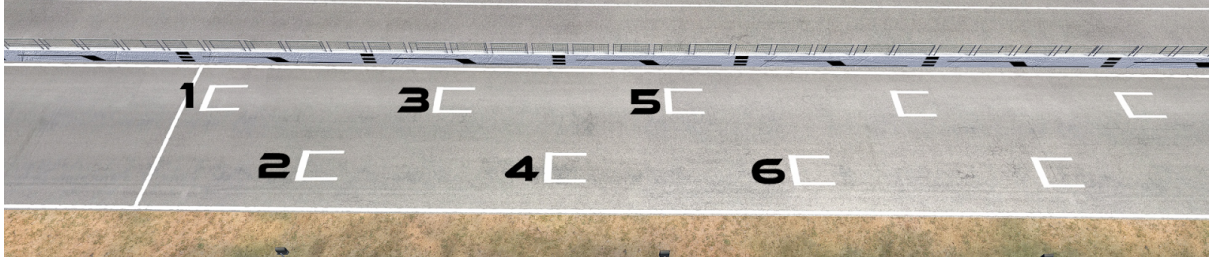


# REGLAMENTO PARTICULAR

## EVENTO 1 CECCv 2022

### 4.2 - Parrilla

- Orden de parrilla (primero en el lado derecho):



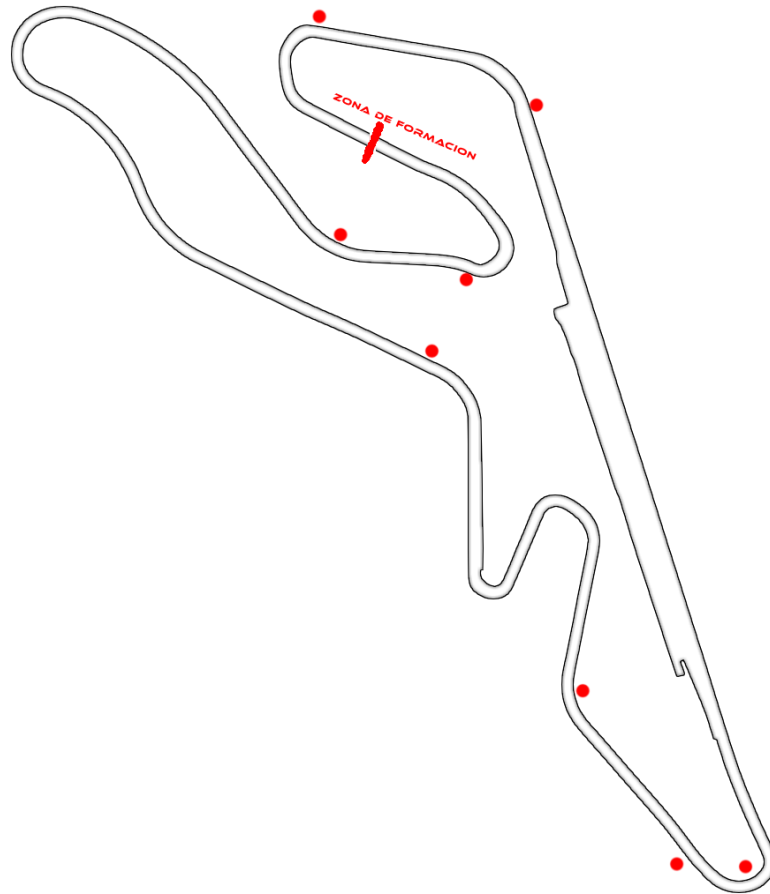
- Zona de formación: a partir de este punto se debe formar para la salida lanzada (punto 7.4.1 del reglamento deportivo CECCv)



# REGLAMENTO PARTICULAR

## EVENTO 1 CECCv 2022

4.3 - Zonas vigiladas (delimitadas con bolardos, Art 7.8.2 del reglamento deportivo CECCV 2022)



### 5 - INCIDENCIAS:

Cualquier circunstancia que ocurra durante la competición, será advertida por parte del piloto a través del chat "#ceccv" en el Discord CSR, nombrando a **@ORGANIZADOR** en la misma. No se aceptará ningún otro método para advertir de estas (privados a admins, #chat-general-bienvenidos, Retransmisión, etc), quedando el piloto a la espera de las instrucciones de un comisario, dándolas con la mayor brevedad posible.

# REGLAMENTO PARTICULAR

## EVENTO 1 CECCv 2022

### 6 - RECONOCIMIENTO (SERVIDORES OFICIALES):

6.1 - La organización activará los servidores oficiales con antelación a la competición, los pilotos deberán comprobar el correcto acceso a los mismos. En caso de encontrarse algún problema en esta comprobación, indicarlo a través del sistema de tickets del canal "#reporte-problemas" de Discord CSR.

### 7 - CONFIGURACIÓN APPS:

#### 7.1 - APP CSR RACER:

- Activar la app en el apartado de opciones > assetto corsa > apps, dentro del content manager.
- Tener la app CSR Display Visible en pantalla dentro del juego



### 8 - SEMAFORO CSR

#### 8.1 - Verde (Salida lanzada)

[GIF](#)

#### 8.2 - Salida anulada

[GIF](#)

- En este último caso, no comenzamos la carrera y esperamos órdenes de un comisario.

### 9 - CANAL DE RETRANSMISIÓN:

- Twitch: [Enlace](#).
- Youtube: [Enlace](#).