

REGLAMENTO PARTICULAR - EVENTO 1

GT-CERv 2022

1 - PROGRAMA HORARIO 23/4/2022:

1.1 - Clasificación - 20 min - 26 vehículos::

- Clasificación: 13:00h.

1.2 - Carrera - 1 hora - 26 vehículos:

- Inicio: 16:00h.

2 - REGLAMENTOS APLICABLES:

2.1 - Reglamento deportivo: [GT-CERv 2022](#).

2.2 - Reglamento técnico: [GT-CERv 2022](#).

2.3 - Tarifas: [GT-CERv 2022](#).

2.4 - Sanciones: [GT-CERv 2022](#).

3 - OFICIALES

- Director de carrera: Juan Manuel Pérez.
- Responsable cronometración: Juan Manuel Pérez.
- Comisario Deportivo: Antonio Parra
- Comisario Deportivo: Jorge Herrera
- Comisario Deportivo: Abora Cruz
- Responsable recorrido: Jacobo Pardo
- Responsable de servidores: Antonio Parra
- Responsable de retransmisión: Juan Miguel Oña
- Comentarista 1: Juan Miguel Oña
- Comentarista 2: Carlos Plaza

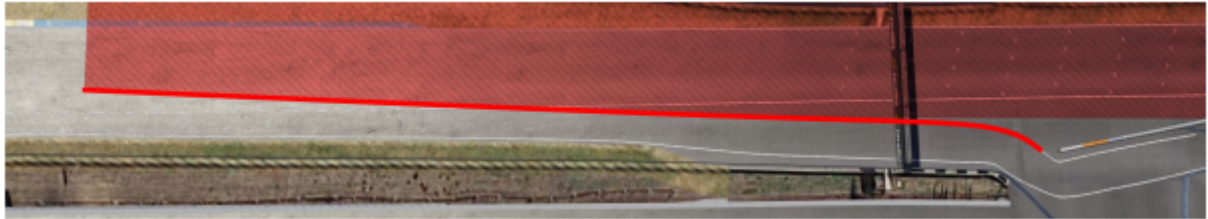
REGLAMENTO PARTICULAR - EVENTO 1

GT-CERv 2022

4 - TRAZADO

4.1 - BOXES:

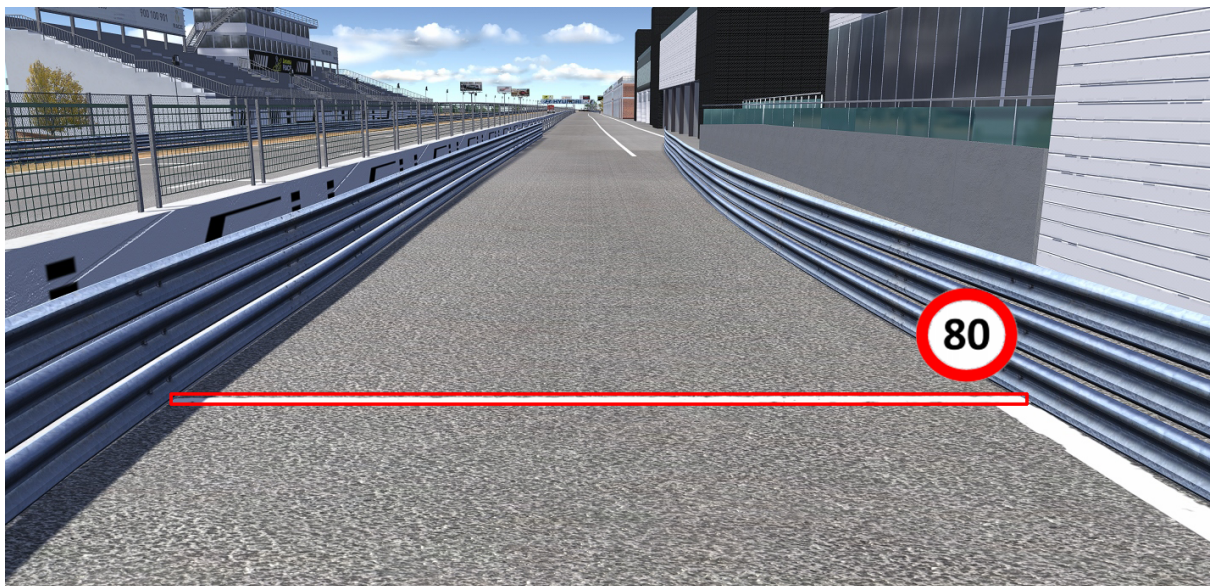
- Línea de entrada



- Línea de salida



- Línea Limite de velocidad (80 km/h)

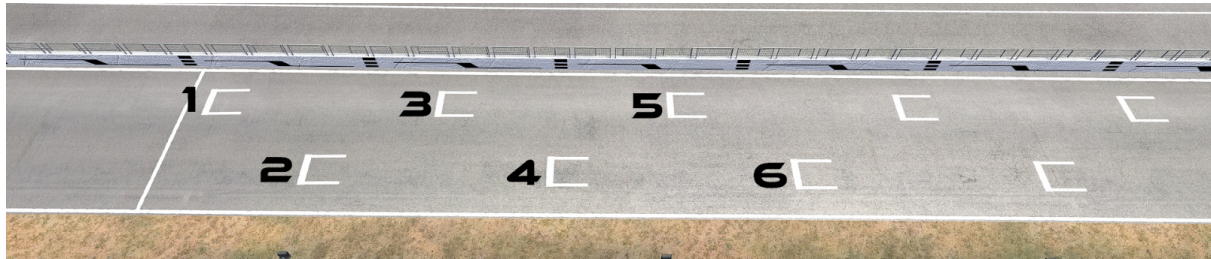


REGLAMENTO PARTICULAR - EVENTO 1

GT-CERv 2022

4.2 - Parrilla

- Orden de parrilla (primero en el lado derecho):



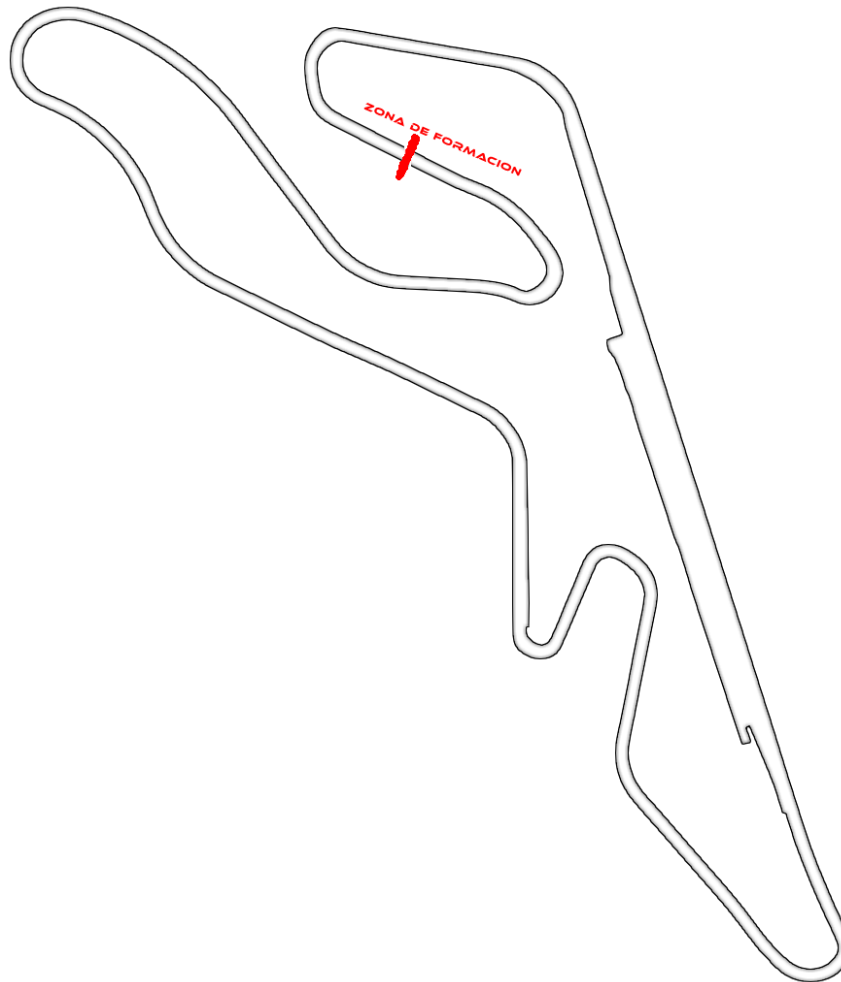
- Zona de formación: a partir de este punto se debe formar para la salida lanzada (punto 7.4.1 del reglamento deportivo GT-CERv):



REGLAMENTO PARTICULAR - EVENTO 1

GT-CERv 2022

4.3 - Zonas vigiladas: No habrá zonas vigiladas en este trazado, aun así, en caso de recorte grave se podrá reclamar y será aplicada la sanción correspondiente.



5 - INCIDENCIAS:

Cualquier circunstancia que ocurra durante la competición, será advertida por parte del piloto a través del chat "#🗨️rwv-gt-cer-v" en el Discord CSR, nombrando a **@ORGANIZADOR** en la misma. No se aceptará ningún otro método para advertir de estas (privados a admins, #chat-general-bienvenidos, Retransmisión, etc), quedando el piloto a la espera de las instrucciones de un comisario, dándolas con la mayor brevedad posible.

REGLAMENTO PARTICULAR - EVENTO 1

GT-CERv 2022

6 - RECONOCIMIENTO (SERVIDORES OFICIALES):

6.1 - La organización activará los servidores oficiales con antelación a la competición, los pilotos deberán comprobar el correcto acceso a los mismos. En caso de encontrarse algún problema en esta comprobación, indicarlo a través del sistema de tickets del canal "#reporte-problemas 🛠️" de Discord CSR.

7 - CONFIGURACIÓN APPS:

7.1 - APP CSR RACER:

- Activar la app en el apartado de opciones > assetto corsa > apps, dentro del content manager.
- Tener la app CSR Display Visible en pantalla dentro del juego



8 - SEMAFORO CSR

8.1 - Verde (Salida lanzada)

[GIF](#)

8.2 - Salida anulada

[GIF](#)

- En este último caso, no comenzaremos la carrera, seguiremos formando y manteniendo la velocidad de 60-80km/h y esperamos órdenes de un comisario.

9 - CANAL DE RETRANSMISIÓN:

- Twitch: [Enlace](#).
- Youtube: [Enlace](#).