

REGLAMENTO PARTICULAR - EVENTO 1 F4SPAIN

1 - PROGRAMA HORARIO 29/4/2022:

1.1 - Clasificación - 15 min - 26 pilotos por grupo:

- Clasificación: 21:00h.

1.2 - Manga 1 - Carrera de 25 minutos + 1 vuelta - 24 pilotos por grupo:

- 21:30h.

1.3 - Manga 2 - Carrera de 18 minutos + 1 vuelta - 24 pilotos por grupo:

- 22:30h.

2 - REGLAMENTOS APLICABLES:

2.1 - Reglamento deportivo: [F4 SPAIN 2022](#).

2.2 - Reglamento técnico: [F4 SPAIN 2022](#).

2.3 - Tarifas: [F4 SPAIN 2022](#).

2.4 - Sanciones: [F4 SPAIN 2022](#).

3 - OFICIALES

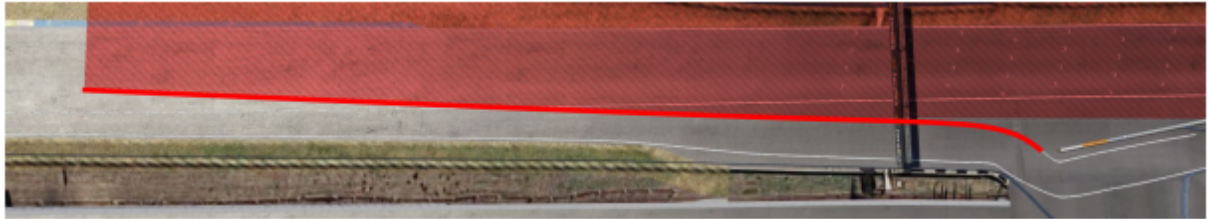
- Director de carrera: Juan Manuel Pérez.
- Responsable cronometración: Pedro Morera.
- Comisario Deportivo: **Próximamente**
- Comisario Deportivo: **Próximamente**
- Responsable recorrido: Jacobo Pardo
- Responsable de servidores: Toni Parra
- Responsable de retransmisión: Juan Miguel Oña

REGLAMENTO PARTICULAR - EVENTO 1 F4SPAIN

4 - TRAZADO

4.1 - BOXES:

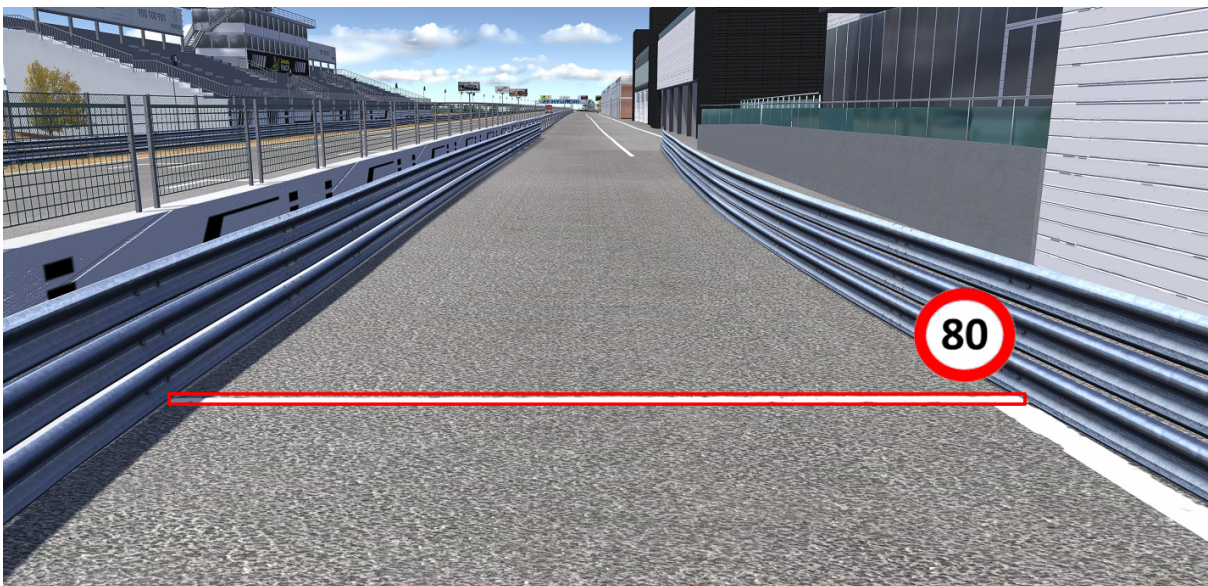
- Línea de entrada



- Línea de salida



- Línea Límite de velocidad (80 km/h)

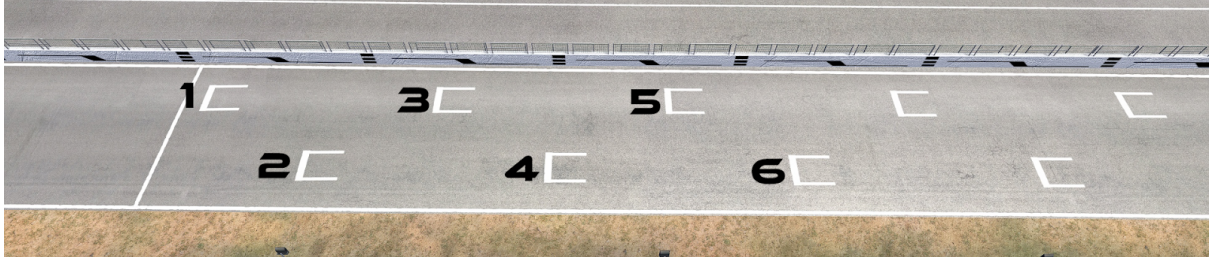


REGLAMENTO PARTICULAR - EVENTO 1

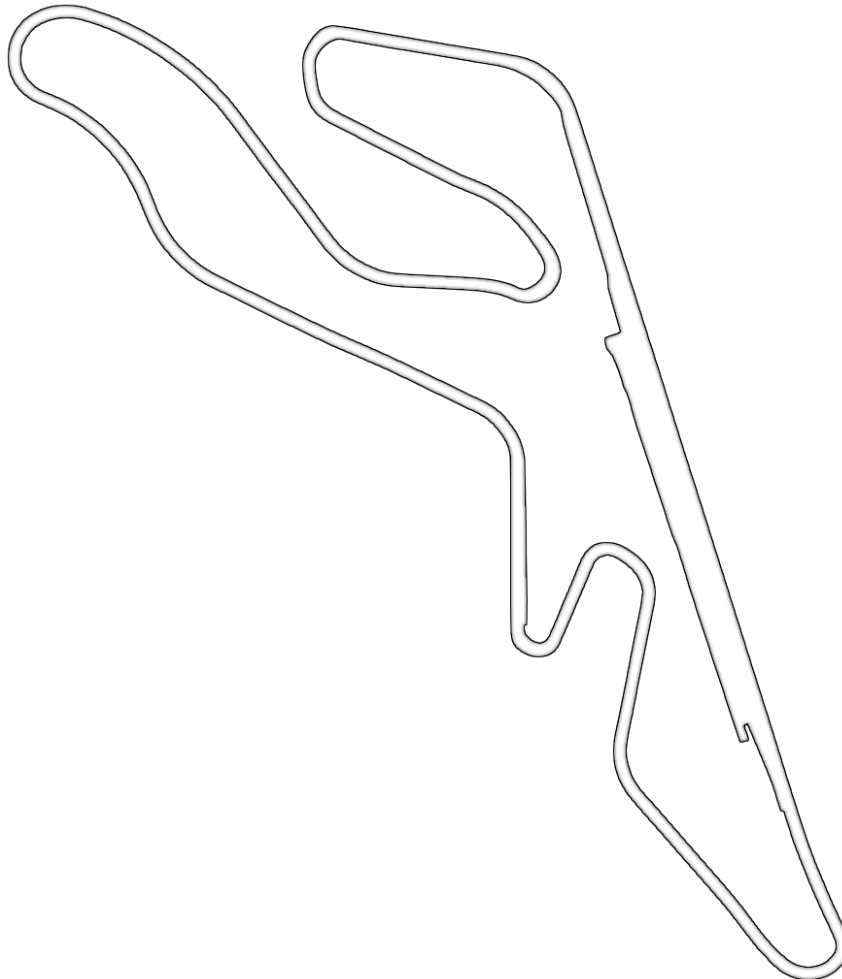
F4SPAIN

4.2 - Parrilla

- Orden de colocación en parrilla:



4.3 - Zonas vigiladas: No habrá zonas vigiladas en este trazado, aun así, en caso de recorte grave se podrá reclamar y será aplicada la sanción correspondiente.



REGLAMENTO PARTICULAR - EVENTO 1

F4SPAIN

5 - INCIDENCIAS:

Cualquier circunstancia que ocurra durante la competición, será advertida por parte del piloto a través del chat "#rwv-f4spain-v" en el Discord CSR, nombrando a **@ORGANIZADOR** en la misma. No se aceptará ningún otro método para advertir de estas (privados a admins, #chat-general-bienvenidos, Retransmisión, etc), quedando el piloto a la espera de las instrucciones de un comisario, dándolas con la mayor brevedad posible.

6 - RECONOCIMIENTO (SERVIDORES OFICIALES):

6.1 - La organización activará los servidores oficiales con antelación a la competición, los pilotos deberán comprobar el correcto acceso a los mismos. En caso de encontrarse algún problema en esta comprobación, indicarlo a través del sistema de tickets del canal "#reporte-problemas" de Discord CSR.

7 - CONFIGURACIÓN APPS:

7.1 - APP CSR RACER:

- Activar la app en el apartado de opciones > assetto corsa > apps, dentro del content manager.
- Tener la app CSR Display Visible en pantalla dentro del juego



8 - SEMAFORO CSR

8.1 - Verde

[GIF](#)

8.2 - Salida anulada

[GIF](#)

- En este último caso, no nos movemos de la casilla de salida y esperamos órdenes de un comisario.

9 - CANAL DE RETRANSMISIÓN:

- Twitch: [Enlace](#).
- Youtube: [Enlace](#).