

REGLAMENTO PARTICULAR PROVISIONAL

GP2 | Circuito de Albacete

1 - REGLAMENTOS APLICABLES:

- 1.1 - Reglamento deportivo
- 1.2 - Reglamento técnico
- 1.3 - Tarifas
- 1.4 - Sanciones

2 - OFICIALES

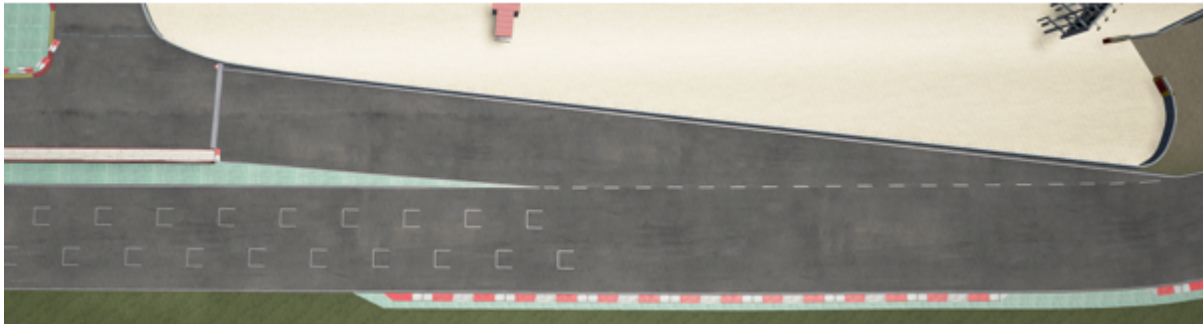
Director de carrera / Responsable de retransmisión
Director de carrera adjunto
Resp. cronometración y servidores
Responsable recorrido
Comisario Deportivo

Juan Miguel Oña
Pedro Morera
Antonio Parra
Jacobo Pardo
Indicados en Acta

3 - TRAZADO

3.1 - BOXES:

- Línea de entrada



- Línea de salida



REGLAMENTO PARTICULAR PROVISIONAL

GP2 | Circuito de Albacete

- Línea Límite de velocidad (80 km/h)

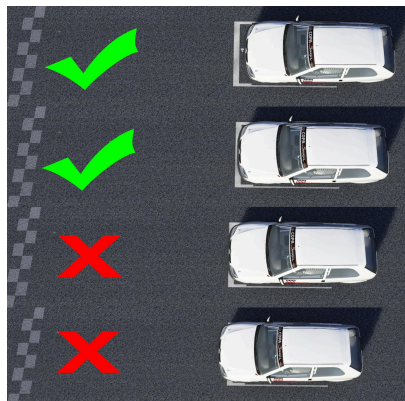


3.2 - Parrilla

- Orden de parrilla (impares derecha/pares izquierda):



- En caso de que un piloto abandone durante la vuelta de formación NO se deberá ocupar su puesto, se deberá dejar el hueco libre y respetarlo como si hubiera un vehículo en él.
- Colocación en parrilla. No se permite traspasar frontal ni lateralmente el cajón de salida en su totalidad.

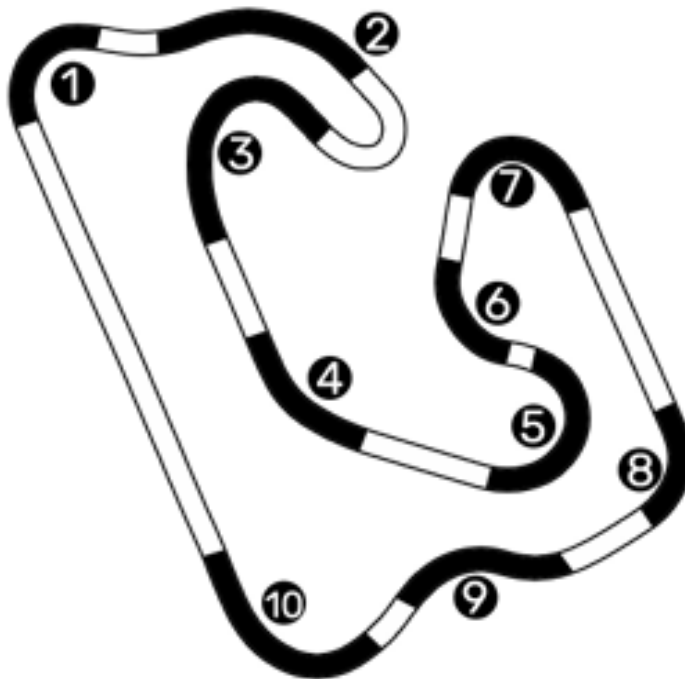


REGLAMENTO PARTICULAR PROVISIONAL

GP2 | Circuito de Albacete

3.3 - Zonas vigiladas

- Los límites de pista serán los límites del asfalto sobre (o más allá) de las líneas blancas, bajo reclamación será sancionable llevar las cuatro ruedas del vehículo más allá. [Es decir, las líneas blancas se consideran DENTRO de pista, al menos una rueda debe permanecer en contacto con el asfalto en todo momento para evitar que se cuente como off-track]



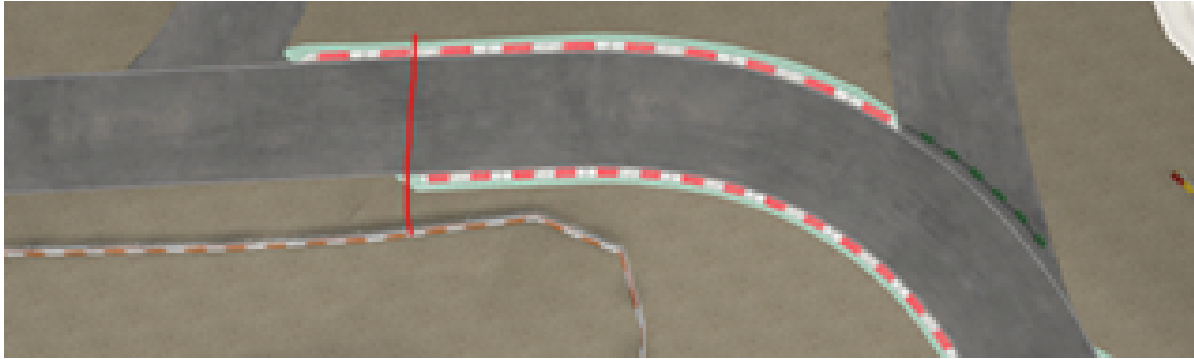
Ejemplo de off-track



REGLAMENTO PARTICULAR PROVISIONAL

GP2 | Circuito de Albacete

3.4 - Línea de seguridad (No calentar neumáticos tras pasar esta línea)



4 - INCIDENCIAS:

Cualquier circunstancia que ocurra durante la competición, será advertida por parte del piloto a través del chat "#🗣️Circuitos" en el Discord CSR, nombrando a @ORGANIZADOR en la misma. No se aceptará ningún otro método para advertir de estas (privados a admins, #chat-general-bienvenidos, Retransmisión, etc), quedando el piloto a la espera de las instrucciones de un comisario, dándolas con la mayor brevedad posible.

5 - RECONOCIMIENTO (SERVIDORES OFICIALES):

5.1 - La organización activará los servidores oficiales con antelación a la competición, los pilotos deberán comprobar el correcto acceso a los mismos. En caso de encontrarse algún problema en esta comprobación, indicarlo a través del sistema de tickets del canal "#reporte-problemas 🙋" de Discord CSR.

6 - CONFIGURACIÓN APPS:

6.1 - APP CSR RACER:

- Activar la app en el apartado de opciones > assetto corsa > apps, dentro del content manager.
- Tener la app CSR Display Visible en pantalla dentro del juego



REGLAMENTO PARTICULAR PROVISIONAL

GP2 | Circuito de Albacete

7 - SEMAFORO CSR

7.1 - Procedimiento salida



7.2 - Salida anulada



- En este último caso, no nos movemos de la casilla de salida y esperamos órdenes de un comisario.

7.3 - Salida en falso (Saltarse el semáforo).

En caso de saltarse el semáforo, el piloto infractor debe perder deliberadamente cualquier ventaja obtenida antes del final de la primera vuelta, en caso contrario quedará descalificado de la prueba (bandera negra)

8 - CANAL DE RETRANSMISIÓN:

- Tiktok: [Enlace.](#)
- Trovo: [Enlace.](#)
- Twitch: [Enlace.](#)
- Youtube: [Enlace.](#)